

Vostro 15

3000 Series

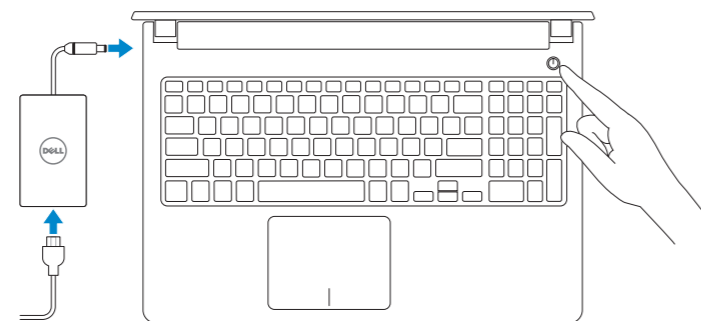
Quick Start Guide

快速入门指南
快速入門指南
クイックスタートガイド



1 Connect the power adapter and turn on your computer

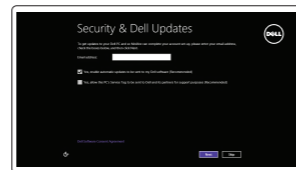
连接电源适配器并开启计算机
連接電源變壓器並啟動電腦
電源アダプタを接続し、コンピュータの電源をオンにする



2 Finish Windows setup

完成 Windows 设置 | 完成 Windows 設定
Windows セットアップを終了する

Windows 8



Enable security and updates
启用安全和更新
啓用安全性與更新
セキュリティとアップデートを有効にします



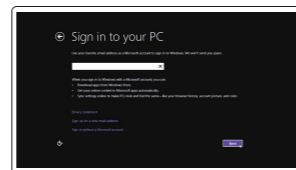
Connect to your network
连接到网络
連接網路
ネットワークに接続します

NOTE: If you are connecting to a secured wireless network, enter the password for the wireless network access when prompted.

注: 如果您连接到安全的无线网络, 在出现提示时, 请输入无线网络的访问密码。

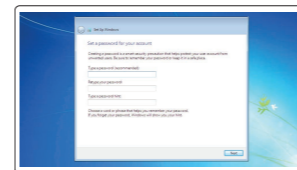
註: 如果您要連線至安全的無線網路, 請在提示下輸入存取無線網路的密碼。

メモ: セキュアなワイヤレスネットワークに接続している場合は、プロンプトが表示されたらワイヤレスネットワークにアクセスするパスワードを入力します。

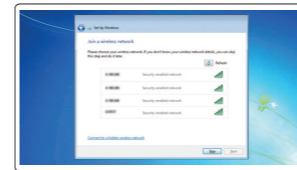


Sign in to your Microsoft account or create a local account
登录您的 Microsoft 帐户或创建本地帐户
登入您的 Microsoft 帳號或建立本地帳號
Microsoft アカウントにサインインする、またはローカルアカウントを作成する

Windows 7



Set up password for Windows
设置 Windows 的密码
設定 Windows 密碼
Windows のパスワードをセットアップする



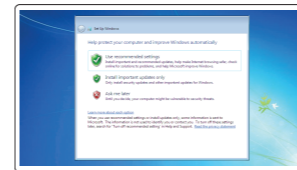
Connect to your network
连接到网络
連接網路
ネットワークに接続します

NOTE: If you are connecting to a secured wireless network, enter the password for the wireless network access when prompted.

注: 如果您连接到安全的无线网络, 在出现提示时, 请输入无线网络的访问密码。

註: 如果您要連線至安全的無線網路, 請在提示下輸入存取無線網路的密碼。

メモ: セキュアなワイヤレスネットワークに接続している場合は、プロンプトが表示されたらワイヤレスネットワークにアクセスするパスワードを入力します。



Protect your computer
保护计算机
保護電腦
コンピュータを保護する

Locate your Dell apps

查找 Dell 应用程序 | 找到您的 Dell 應用程式
Dell アプリケーションを見つける

Windows 8



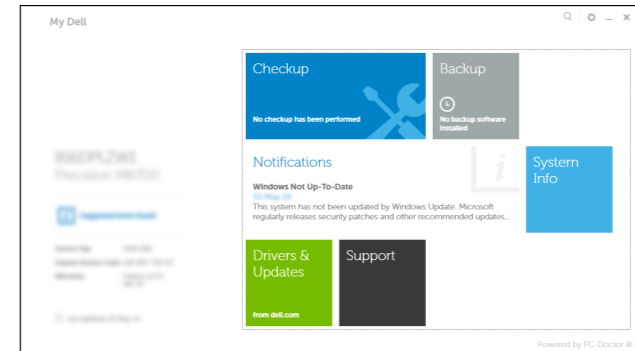
Register your computer
注册您的计算机 | 註冊您的電腦
コンピュータの登録



Dell Backup and Recovery
Backup, recover, repair, or restore your computer
备份、恢复、修复或还原您的计算机
備份、復原、修復或還原您的電腦
コンピュータをバックアップ、リカバリ、修復、リストアする



My Dell
Check and update your computer
检查并更新您的计算机
檢查並更新您的電腦
コンピュータを確認してアップデートする



Product support and manuals
产品支持和手册
產品支援與手冊
製品サポートとマニュアル

dell.com/support
dell.com/support/manuals

Contact Dell
与 Dell 联络 | 與 Dell 公司聯絡
デルへのお問い合わせ

dell.com/contactdell

Regulatory and safety
管制和安全 | 管制與安全
認可と安全性

dell.com/regulatory_compliance

Regulatory model
管制型号 | 安規型號
認可モデル

P52F

Regulatory type
管制类型 | 安規類型
認可タイプ

P52F001

Computer model
计算机型号 | 電腦型號
コンピュータモデル

Vostro 15-3558

Vostro 15-3558 系列



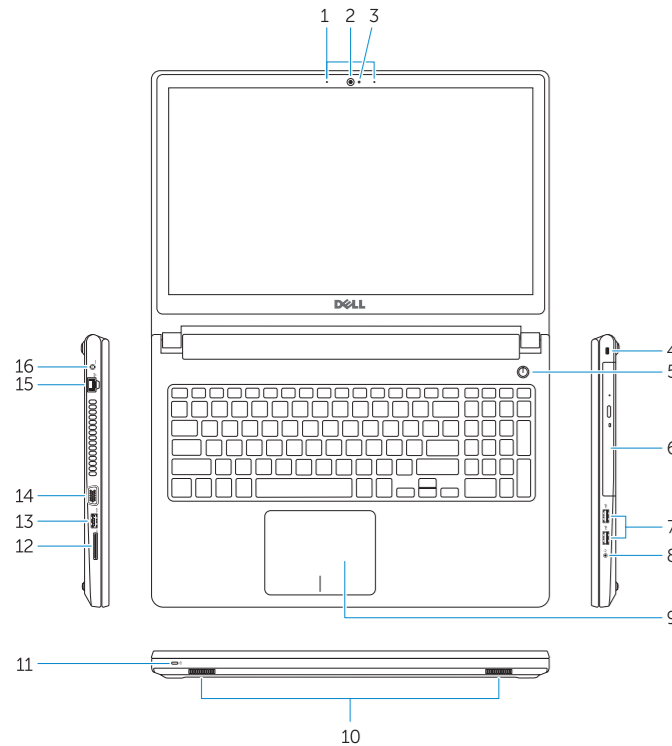
P/N 6NKJ5 A01

© 2015 Dell Inc.
© 2015 Microsoft Corporation.

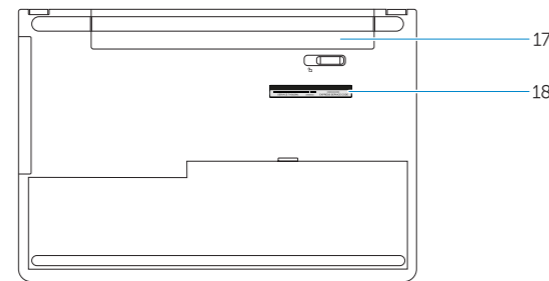
Printed in China.
2015-02

Features

功能部件 | 功能 | 外觀



- 1. Microphones
- 2. Camera
- 3. Camera-status light
- 4. Security-cable slot
- 5. Power button
- 6. Optical drive
- 7. USB 2.0 connectors
- 8. Headset connector
- 9. Touchpad
- 10. Speakers
- 11. Power and battery-status light/
Hard-drive activity light
- 12. Memory-card reader
- 13. USB 3.0 connector
- 14. VGA connector



- 1. 麦克风
- 2. 摄像头
- 3. 摄像头状态指示灯
- 4. 安全缆线孔
- 5. 电源按钮
- 6. 光盘驱动器
- 7. USB 2.0 连接器
- 8. 耳机接口
- 9. 触摸板
- 10. 扬声器
- 11. 电源和电池状态指示灯/硬盘驱动器活动指示灯
- 12. 内存卡读取器
- 13. USB 3.0 连接器
- 14. VGA 连接器
- 15. 网络连接器
- 16. 电源连接器
- 17. 电池
- 18. 服务标签

- 1. 麥克風
- 2. 攝影機
- 3. 攝影機狀態指示燈
- 4. 安全纜線孔
- 5. 電源按鈕
- 6. 光碟機
- 7. USB 2.0 連接器
- 8. 耳機連接器
- 9. 觸控墊
- 10. 喇叭
- 11. 電源和電池狀態指示燈/硬碟機活動指示燈
- 12. 記憶卡讀卡器
- 13. USB 3.0 連接器
- 14. VGA 連接器
- 15. 網路連接器
- 16. 電源連接器
- 17. 電池
- 18. 服務標籤

- 1. マイク
- 2. カメラ
- 3. カメラステータスライト
- 4. セキュリティケーブルスロット
- 5. 電源ボタン
- 6. オプティカルドライブ
- 7. USB 2.0 コネクタ
- 8. ヘッドセットコネクタ
- 9. タッチパッド
- 10. スピーカー
- 11. 電源およびバッテリーステータスライト/ハードドライブアクティビティライト
- 12. メモリカードリーダー
- 13. USB 3.0 コネクタ
- 14. VGA コネクタ
- 15. ネットワークコネクタ
- 16. 電源コネクタ
- 17. バッテリー
- 18. サービスタグラベル

Shortcut keys

快捷鍵 | 捷徑鍵

ショートカットキー



Mute audio
静音音频 | 静音
消音する



Decrease volume
降低音量 | 降低音量
音量を下げる



Increase volume
提高音量 | 提高音量
音量を上げる



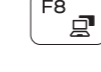
Play previous track/chapter
播放上一音轨/单元 | 播放上一首曲目/上一個章節
前のトラック/チャプターを再生する



Play/Pause
播放/暂停 | 播放/暫停
再生/一時停止



Play next track/chapter
播放下一音轨/单元 | 播放下一首曲目/下一個章節
次のトラック/チャプターを再生する



Switch to external display
切换到外部显示器 | 切换至外部顯示器
外部ディスプレイに切り替える



Open Search
打开搜索 | 開啟搜尋
検索を開く



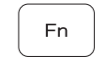
Toggle keyboard backlight (optional)
切换键盘背景灯 (可选)
切换鍵盤背光 (選配)
キーボード背面ライトを切り替える (オプション)



Decrease brightness
降低亮度 | 降低亮度
輝度を下げる



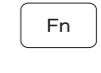
Increase brightness
提高亮度 | 增加亮度
輝度を上げる



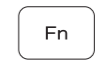
Turn off/on wireless
打开/关闭无线功能 | 啓動/關閉無線功能
ワイヤレスをオン/オフにする



Toggle Fn-key lock
切换 Fn 键锁 | 切换 Fn 鍵鎖定
Fn キーロックを切り替える



Put the computer to sleep
使计算机进入休眠状态 | 使電腦進入睡眠狀態
コンピュータをスリープ状態にする



Toggle between power and battery-status light/hard-drive activity light
在电源和电池状态指示灯/硬盘驱动器活动指示灯间切换
在電源和電池狀態指示燈/硬碟活動指示燈之間切换
電源およびバッテリーステータスライト/ハードドライブアクティビティライトを切り替える

NOTE: For more information, see *Owner's Manual* at dell.com/support.

注: 有关详细信息, 请参阅 dell.com/support 上的用户手册。

註: 如需更多資訊, 請參閱 dell.com/support 中的擁有者手冊。

メモ: 詳細は、dell.com/support の「オーナーズマニュアル」を参照してください。